

COMUNE DI BUTTAPIETRA
Provincia di Verona

VARIANTE
ALL'AUTORIZZAZIONE A LOTTIZZARE
N. 3016/2013 E P.D.C. N.002/2013
DEL PIANO DI LOTTIZZAZIONE
DENOMINATO "PIOPPETO"

COMPLETAMENTO DEL PDL E RELATIVE
OPERE - AUTORIZZAZIONE A LOTTIZZARE
n. 7223/99 E C.E. n. 18/02

PER CONTO DI FASOLI PAOLO, ROBERTO
E SOCIETA' EDIFICARE s.r.l.

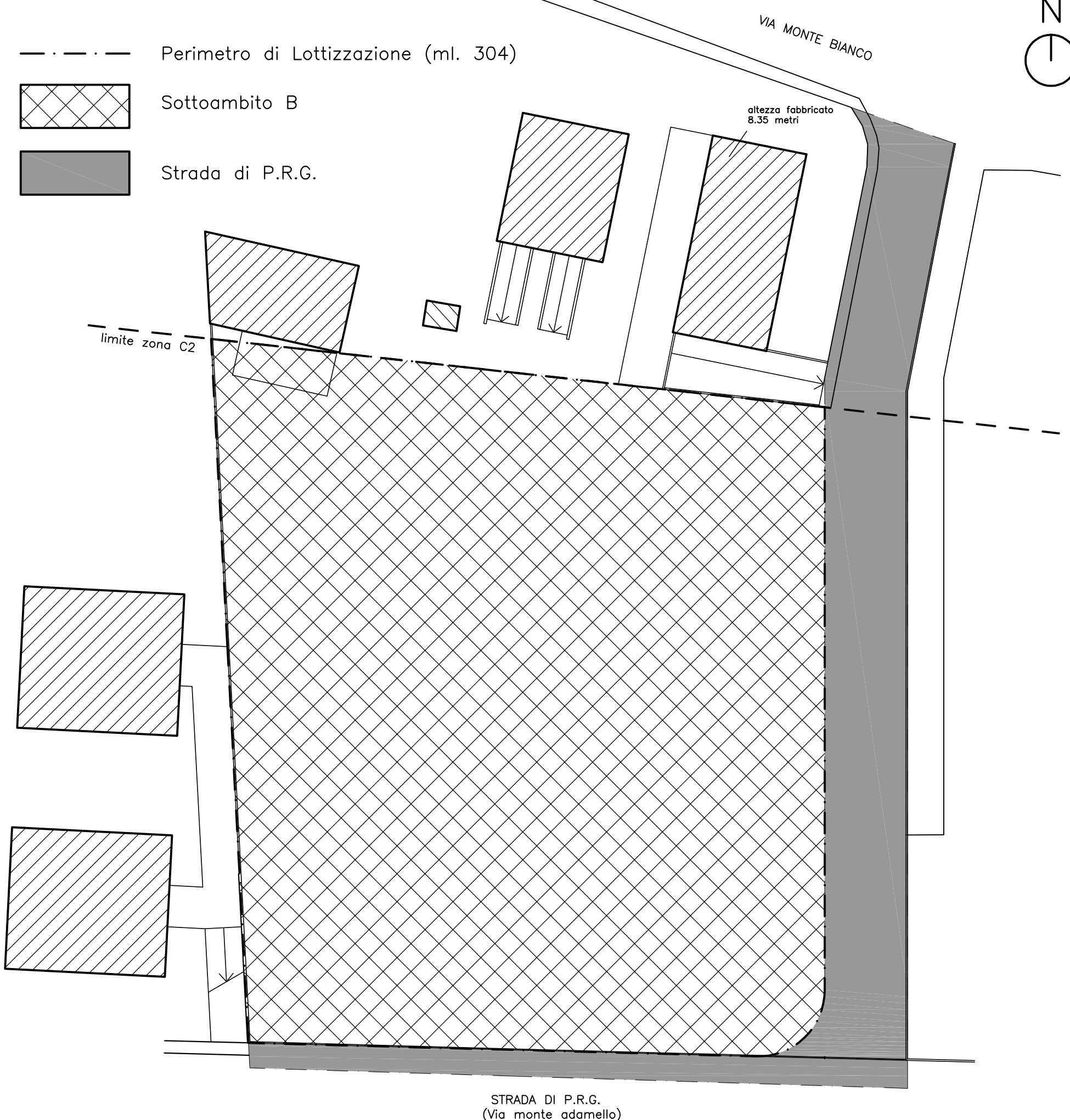
OGGETTO DELL'ELABORATO TAVOLA N° 14
INQUADRAMENTO URBANISTICO,
DATI STEREOMETRICI, PLANIMETRIA
GENERALE E PLANIVOLUMETRICO
SCALA 1:500

STATO DI VARIANTE

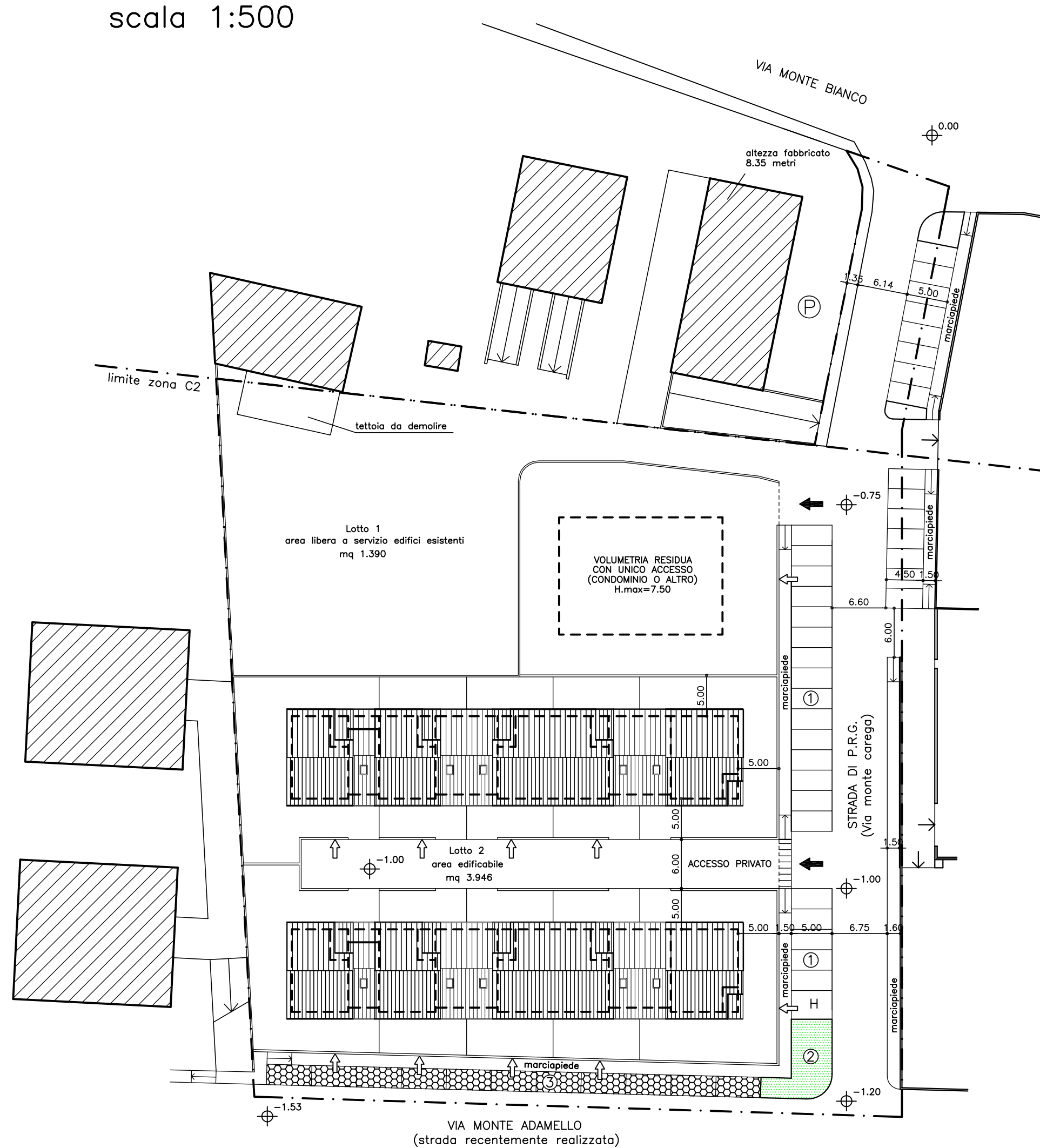
PROPRIETA' PROGETTISTA
DIR. LAVORI

Dott. Arch. Paolo V. Zanella
P.zza IV Novembre, n 20 - 37060 Buttapietra VR - tel.fax 045/6660930
cell 3474143926 - email: paolovicenzozanella@libero.it

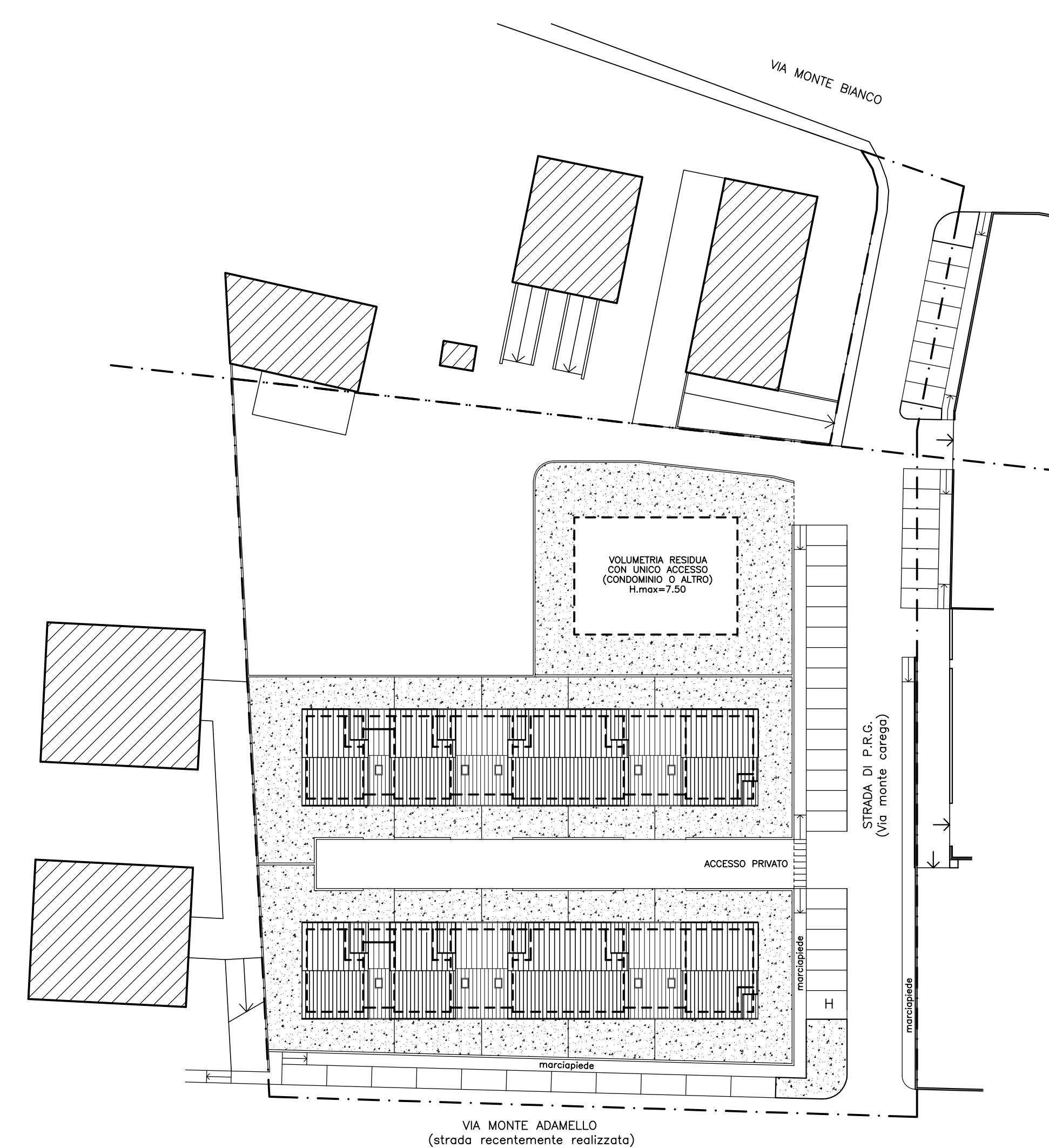
INQUADRAMENTO TERRITORIALE
Ambito Lottizzazione di progetto
scala 1:500



PLANIMETRIA GENERALE
Zonizzazione
scala 1:500



PLANIVOLUMETRICO
Scala 1:500



DATI STEREOMETRICI PIANO DI LOTTIZZAZIONE

SUPERFICIE AMBITO DI INTERVENTO MODIFICATO	mq.	7236,15
SUPERFICIE TERRITORIALE COME AUTORIZZAZIONE n. 7223/99	mq.	6199,56
VOLUMETRIA REALIZZABILE P.R.G. :		
EDILIZIA PRIVATA (mq. 6199,56 x it 1mc/mq)	mc.	6199,56
ABITANTI INSEDIATI 6199,56 mc. : 150 mc/ab.	n°	41,30

STANDARD PRIMARI-EDILIZIA PRIVATA	LEGGE 61/85	PROGETTO
PARCHEGGIO	3,5 mq/ab. mq. 144,55	mq. 267,50 CESSIONE
VERDE	5,0 mq/ab. mq. 206,50	mq. 207,50 CESSIONE
STANDARD SECONDARI-EDILIZIA PRIVATA	LEGGE 61/85	PROGETTO
ISTRUZIONE	4,5 mq/ab.	
ATTIVITA' COMUNALI	4,5 mq/ab.	
VERDE SECONDARIO	5,0 mq/ab.	
TOTALE	14,0 mq/ab. mq. 578,20	mq. 578,30 MONETIZZATI E GIA PAGATI COME DA CONVENZIONE N. REP. 42.017 DEL 26.07.2001 NOTAIO M. PORCEDDU CILIONE DI VERONA
STANDARD SECONDARI-EDILIZIA PRIVATA	LEGGE 61/85	PROGETTO
PARCO GIOCO SPORT	3 mq/ab. mq. 123,90	mq. 123,90 MONETIZZATI E GIA PAGATI COME DA CONVENZIONE N. REP. 42.017 DEL 26.07.2001 NOTAIO M. PORCEDDU CILIONE DI VERONA

DATI GENERALI

SUPERFICIE LOTTI DI PROGETTO	CATASTALE	mq.	5336,00
DETRAZIONE PARTE MN 1386 IN CESSIONE AL COMUNE		mq.	24,00
	TOTALE	mq.	5312,00
	REALE	mq.	5288,63
SUPERFICIE STRADA		mq.	1048,67
SUPERFICIE MARCIAPIEDI		mq.	334,51
SUPERFICIE PARCHEGGI		mq.	262,50
SUPERFICIE VERDE PRIMARIO		mq.	207,50
SUPERFICIE URBANIZZAZIONI LATO NORD ((P) e VERDE)		mq.	94,34
SUPERFICIE TOTALE AMBITO		mq.	7236,15

LOTTO N°	VOLUME mc	SUPERFICIE mq.
1	----	1390,00
2	6199,56	3946,00
TOTALE	6199,56	5336,00
if = 1.16		
SUPERFICIE COPERTA MAX (35% DI 5336,00)		1867,60

DIMOSTRAZIONE SUPERFICI A STANDARDS

PARCHEGGIO PRIMARIO	①	267,50 mq.
VERDE PRIMARIO	②	56,25 mq.
	③	151,25 mq.
TOTALE		207,50 mq.

N. PARCHEGGI 32 N. ABITAZIONI 14

LEGENDA:

- AMBITO DI INTERVENTO
- SAGOMA INDICATIVA DEGLI EDIFICI DI PROGETTO
- STANDARD PRIMARI DI LOTTIZZAZIONE - PARCHEGGIO PAVIMENTATI IN CONGLOMERATO BITUMINOSO
- STANDARD PRIMARI DI LOTTIZZAZIONE - VERDE AIUOLA
- STANDARD PRIMARI DI LOTTIZZAZIONE - VERDE VERDE CARRABILE CON RETICOLO PLASTICO
- ACCESSO CARRAIO DI PROGETTO
- ACCESSI PEDONALI DI PROGETTO
- PROPRIETA' "EDIFICARE srl" IN CESSIONE AL COMUNE QUALE MARCIAPIEDE E PARTE STANDARD PRIMARIO E SECONDARIO PARTE MN 1386 MQ. 24,00
- PROPRIETA' "EDIFICARE srl" IN CESSIONE AL COMUNE QUALE MARCIAPIEDE PARTE PARCHEGGIO PARTE VERDE E PARTE STRADA MN 1380-1384-1388 MQ. 137,00

AREE OGGETTO DI CESSIONE
fuori scala

